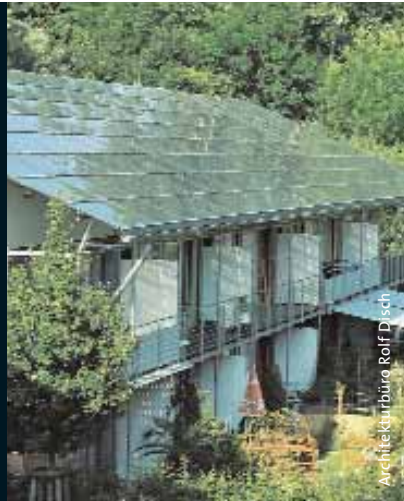


wodtke Technik

Differenzdruck-Controller DS 01

Die ideale Lösung für den Einsatz in Niedrigenergie- und Passivhäusern mit kontrollierter Wohnungslüftung.



Architekturbüro Rolf Disch

wodtke
technical
innovation



MODERNE TECHNIK MIT HOHEM NUTZEN / Zukunftsweisend und wegbereitend. Der DS 01 ist eine neue Sicherheitseinrichtung, die den **gleichzeitigen** Betrieb von raumluftabhängigen Feuerstätten für feste oder flüssige Brennstoffe mit Lüftungsanlagen ermöglicht.

Der DS 01 ist mit seinem speziellen Zubehör geeignet für wodtke Pellet Primäröfen und Kaminöfen, sowie für alle handelsüblichen Kaminöfen/Raumheizer gemäß EN 13240 bzw. Kamin-/Heizeinsätze gemäß EN 13229.

WODTKE

JEDERZEIT SICHERHEIT / Gleichzeitiger Betrieb von Ofen und Luftabsaugung heißt: Wärme und kontrollierte Lüftung im ganzen Haus – ohne Komfortverzicht.

Moderne Elektronik und Software werden mit Präzisionsfeinmechanik zu einer ausgereiften, TÜV-geprüften und allgemein bauaufsichtlich zugelassenen* Lösung vereint, die folgende Funktionen übernehmen kann:

Überwachung	Dauerhafte Überwachung von raumluftabhängigen Feuerstätten und Lüftungsanlagen bei gleichzeitigem Betrieb im Hinblick auf unzulässigen Rauchaustritt/Unterdruck im Aufstellraum. Dies erfüllt die Anforderungen des §4 der Musterfeuerungsverordnung (MFeuVO) in Deutschland.
Anzeige	Das große LED Display zeigt Ihnen immer den jeweiligen Schornsteinzug und Systemzustand an. So behalten Sie in jeder Situation den Überblick und der DS 01 ist Ihnen auch für den richtigen Betrieb der Feuerstätte eine Unterstützung.
Störfallkontrolle	Sichere und zuverlässige Erkennung eines Störfalls oder Fehlers und Abschaltung der Lüftung.
Einregulierung	Optimale Möglichkeit der Voreinstellung der Lüftungsanlage auf die vorhandene Feuerstätte.
Anpassung	Anpassung des Abschaltwertes auf die jeweils gegebene Systemkombination aus Feuerstätte und luftabsaugender Anlage.
Kalibrierung	Automatische Kalibrierung, zyklische Selbstüberwachung und Elimination von kurzfristigen Störeinflüssen.

Funktionsweise

Der DS 01 übernimmt keine Regelfunktion, sondern ist eine reine Sicherheitseinrichtung. Der DS 01 kann aber auch hervorragend zum richtigen drucktechnischen Einregeln der Lüftungsanlage im Hinblick auf den Betrieb der Lüftung gleichzeitig mit einer Feuerstätte verwendet werden.

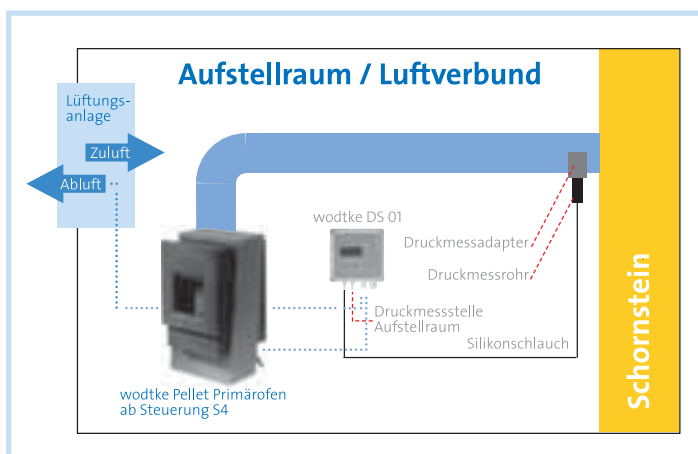
Der DS 01 ersetzt nicht die fachgerechte Bemessung und Ausführung der für den Betrieb der Feuerstätte notwendigen ausreichenden Verbrennungsluftversorgung, d.h. raumlufttechnische Anlage und die Feuerstätte müssen im Hinblick auf die notwendige Verbrennungsluftversorgung der Feuerstätte fachgerecht geplant und ausgeführt werden.

Die Sicherheitsüberwachung wird wie folgt durchgeführt. Der Unterdruck im Verbindungsstück zum Schornstein gegenüber dem umgebenden Raum (=Aufstellraum bzw. Luftverbund) wird während des Betriebs des Ofens dauerhaft überwacht. So kann sich im Aufstellraum/Luftverbund kein Unterdruck ergeben, und es kann zu keinem Rauchgasaustritt in gefährdender Menge über die Feuerstätte in den Aufstellraum kommen.

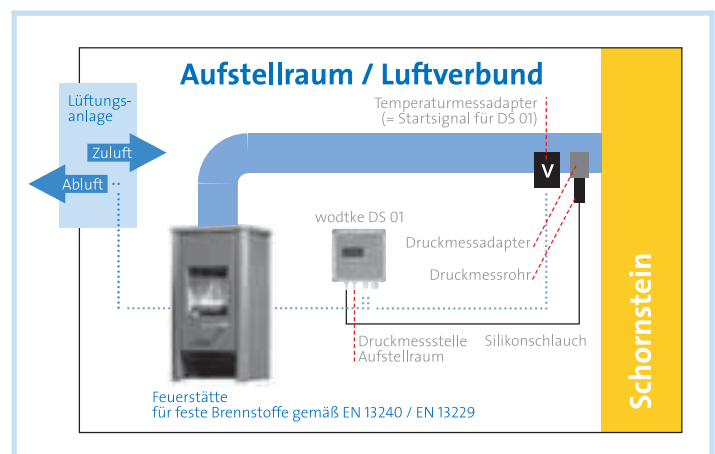
Nach einem Fehler bzw. einer Sicherheitsabschaltung der Lüftung muss zunächst der Fehler an der Lüftungsanlage beseitigt und manuell am DS 01 quitiert werden, bevor wieder ein Start der Lüftungsanlage erfolgen kann.

Die automatische, zyklische Kalibrierung und eigensichere Ausführung bietet ein Maximum an Sicherheit – selbst bei einer Schaltschwelle von nur 1 Pa. Die integrierte Auswertelogik verhindert ein zu sensibles Ansprechen bei Winddruckschwankungen oder beim Kaltstart der Feuerstätte. Zusätzlich wird eine Plausibilitätsprüfung durchgeführt.

Funktionsskizze DS 01 mit wodtke Pellet Primärofen ab Steuerung-Generation S4



Funktionsskizze DS 01 mit Feuerstätte für feste Brennstoffe (Holz, Kohle)



Die aufgeführten Funktionsskizzen sind Beispiele ohne Anspruch auf Vollständigkeit und ersetzen keine fachhandwerkliche Planung, Installation und Inbetriebnahme.

wodtke

DS 01

Alle Werte sicher im Blick – das große Display zeigt den Systemzustand und Schornsteinzug.



wodtke
technical
innovation

Der DS 01 ist TÜV-geprüft, gebrauchsmustergeschützt und zum Patent angemeldet. Allgemeine bauaufsichtliche Zulassung Nr. Z-85.1-2

Technische Daten

Nennmessbereich	0-100 Pa
Überlastbarkeit	bis 1 kPa
Nullpunktdrift	keine Drift, durch zyklische Nullpunktkorrektur alle 15 Minuten mit Hilfe eines eingebauten Ventils
Versorgungsspannung	230 VAC
Leistungsaufnahme	max. 3 Watt (VA)
Betriebstemperatur	0...60°C
Lagertemperatur	-10...70°C
Kontakteingang (Signal »Start«)	zum Anschluss eines potentialfreien Öffners Schaltstrom ca. 10 mA bei 24 VDC
Schaltausgang (Signal »Fehler«)	Relais-Wechsler-Kontakt, Schaltstrom max. 2 A Schaltspannung max. 250 VAC oder 110 VDC. Aktives Relais heißt »Kein Fehler«
Anzeige	LC-Display mit 4 großen Ziffern für Differenzdruck, Anzeige bis 200.0 Pa, Schrittweite 0.2 Pa, Anzeigenglättung ca. 5 Sekunden
Elektrischer Anschluss	Schraubklemmen für Draht- \varnothing 2,5 mm für Kabel durch PG-Verschraubungen
Pneumatischer Anschluss	Schlauchfülle mit \varnothing 6,5 mm für Schlauch mit NW 5 mm
Gehäuse	Wandaufbaugeschäuse 120 x 120 x 70 mm mit ergonomischer Folientastatur und 3-Tasten-Bedienung
Schutzart	IP 54
EMV-Störfestigkeit	gemäß EN 50081 Teil 1 und 50082 Teil 1
Soft- und Hardware	Klassifizierung nach DIN V EN V 11459 November 2002 Klasse B sowie entsprechend Klasse B nach EN 60730-1 Anhang H bzw. VDE 0116
CE-Kennzeichnung	nach EMV-, Niederspannungs- und Maschinenrichtlinie
TÜV-Prüfung	TÜV Süddeutschland, Prüfberichtsnummer C 1206-00/04
Zubehör	Druckmesstechnik und Startsignal in Abhängigkeit der Art der Feuerstätte

wodtke

ERFORDERLICHES ZUBEHÖR

Art der zu überwachenden Feuerstätte *)

Druckmessung	wodtke Pellet Primärofen ab Steuerung S4	Feuerstätten für feste Brennstoffe gemäß EN 13240 / EN 13229
Druckmessadapter, Art.-Nr. 095137	ja	ja
Druckmessrohr ø 6 mm, 90 mm, Art.-Nr. 095141	ja	ja
Hitzebeständiger Silikonschlauch (max. 200° C), Meterware, Art.-Nr. 095128	ja	ja
Startsignal für DS01		
Temperaturmessadapter, Art.-Nr. 095140	nein	ja
Verkabelung		
Spezialanschlusskabel 4-adrig inkl. Zugentladung zur Verbindung zwischen Wechselrelais oder Temperaturmessadapter und DS 01, Art.-Nr. 095406	optional	optional

*) Bitte beachten Sie die jeweils von wodtke freigegebenen Systemkombinationen (Feuerstätten) und Anwendungsfälle.
Für Rückfragen stehen wir jederzeit gerne zur Verfügung.

Wichtige Hinweise

Die jeweils örtlich gültigen Vorschriften und Regeln (z.B. Landesbauordnung, Feuerverordnung FeuVO, Fachregeln Heizungs- und Luftheizungsbau, DIN-Normen etc.) sind zu beachten.

Der DS01 ersetzt nicht die fachgerechte Verbrennungsluftversorgung.

Der DS01 ist nicht geeignet für offene Betriebsweise / offene Kamine.

In Deutschland kann eine Feuerstätte erst dann in Betrieb genommen werden, wenn der zuständige Bezirksschornsteinfegermeister die Betriebserlaubnis erteilt hat.

Unser Tipp: Fragen Sie Ihren zuständigen Bezirksschornsteinfegermeister, er steht Ihnen mit Rat und Tat auch während der Planung jederzeit gerne zur Verfügung.

Bitte beachten Sie auch die jeweils aktuellen Anleitungen und technischen Dokumentationen.

wodtke Produkte, Systeme und Lösungen dienen in Verbindung mit korrespondierenden Schlüsseltechnologien für intelligentes Bauen der Lebensqualität des Menschen.

Mehr über wodtke Kaminöfen, die wodtke Pellet Primärofen-Technik und alles andere, was Ihnen wodtke rund um das Thema Feuer noch anbieten kann, erfahren Sie unter www.wodtke.com oder direkt bei

wodtke GmbH
Rittweg 55-57
D-72070 Tübingen-Hirschau
Tel. +49 (0) 7071 7003 - 0
Fax +49 (0) 7071 7003 - 50
info@wodtke.com
www.wodtke.com

wodtke